

INTELLIGENZA ARTIFICIALE

il problema etico dell'AI

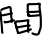
intelligenza (def): facoltà psichiche e mentali che consentono all'uomo di pensare, comprendere e spiegare fatti e azioni, elaborare modelli della realtà e giudicare

1950 **ALAN TURING**, decifratore macchina Enigma codificatrice dei tedeschi
"le macchine possono pensare?"

CHE COS'È L'AI?

intelligenza artificiale (def.): disciplina che si occupa dello sviluppo di sistemi in grado di svolgere compiti che avrebbero bisogno dell'intell. umana

↓
macchine che imparano

↓
creare macchine che ragion. esattamente come un 

2 FAMIGLIE

AI DEBOLE: in grado di svolgere compiti specifici in modo efficiente, non comprende mondo in generale
(es. aspirapolver. autom.)



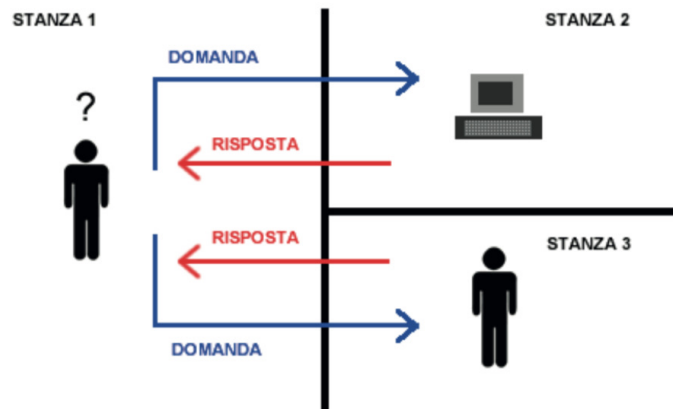
AI FORTE: comprende mondo in modo generale, in grado di apprendere autonomamente svolge compiti che avrebb. bisogno dell'intell. umana

ORIGINI

Erone di Alessandria

Norbert Wiener

Test di Turing →



- 1956 coniato termine intelligenza artificiale a convegno Dartmouth College, nasce ufficialmente la disciplina
- 1969 - 1979 sistemi basati sulla conoscenza
- 1980 - 1985 dall'ambiente accademico all'industria
- 1986 sviluppo reti neurali *
- 1986 - Oggi IA onnipresente

2 approcci

Ottimista

lavoro cambia, ma ci
dai opportunità, non ci
possono sostituire, non

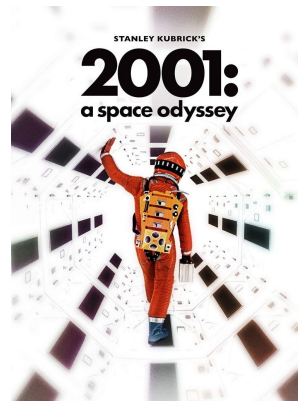
pessimista

sostenuto da scienziati come
Stephen Hawking, convinto
che AI diventerà.

siamo ancora di fronte a macchine che riescono a funzionare da sole. AI aiuta con customer service, traduzione automatica e nella sanità



però si stanno spostando
limiti tecnici

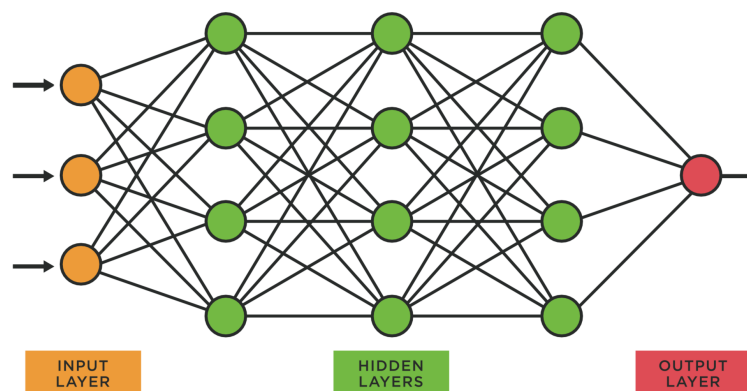


più forte delle
persone e non
saremo in grado
di gestirla

BRANCHE DELL'AI

- ① machine learning - macchine che imparano
- ② deep learning - " in profondità, algoritmo che ha creato "deep blue" (battuto a scacchi campione del mondo), in grado di apprendere dall'esperienza. La macchina elabora dati in modo che si ispira a cervello
- ③ ai basata sui modelli
- ④ ai basata sull'agente

* RETI NEURALI



Se AI avesse un'unico input non avrei risultati soddisfacenti, con milioni/miliardi di immagini ottengo output verosimile

CHATBOT

interazione mediante linguaggio naturale

chatbot = machine learning

comprendono e rispondono a richieste degli utenti usando algoritmi AI come il NATURAL LANGUAGE PROCESSING



NLP si occupa di far comprendere ai computer il significato di parole e frasi scritte o dette da un'AI

text to image - generano immagini in base a istruzioni di testo (es. midjourney, dall-e, ...)

ETICA

nonostante possa essere usato per aiutare/semplificare, è possibile usare l'AI in altri ambiti, come l'ambito bellico (e altri problemi come quelli legati ai diritti d'autore)



QUALE FUTURO CI ASPETTA?

L'AI è attualmente considerata una scatola nera



ci dà risposte ma non spiegazioni,
non sappiamo come funziona

obiettivo - trasformarla in una scatola bianca



Si spiega

siamo ancora alla preistoria dell'AI, gli strumenti a nostra disposizione hanno bisogno di essere guidate dall'essere umano, che è in grado di comprendere, pensare e spiegare fatti e azioni ed elaborare modelli astratti della realtà